

Orpheo Hybe

Multimediaguide mit Gruppenführungsfunktion

Der Multimediaguide Orpheo Hybe schafft ein einzigartiges Besuchererlebnis. Das hochwertige Gerät vereint die klassische Audioführung mit multimedialen Inhalten und verfügt optional über eine Gruppenführungsfunktion.

Leicht zu handhaben und **multifunktional**
Robust und kompakt
Zwei Kopfhöreranschlüsse
Qualitativ hochwertiger Sound
Langlebiger Akku (**bis zu 13 Stunden Laufzeit**)



« Push-to-talk » Funktion
Hergestellt in **Frankreich**
Stoßfestes und feuerhemmendes Material
Erweiterte Statistiken
Nutzerfreundlicher **Gerätemanager** (EMM)

Technische Eigenschaften

HYBE TOUR Multimediaguide

ALLGEMEIN

Maße: 15,8 x 7,5 x 2 cm
Gewicht: 242 g
Farbe: Standardfarbe schwarzblau,
andere Farben auf Anfrage
Mitnahmesicherung

BILDSCHIRM

Kapazitiver Multi-Touchscreen:
4,3 Zoll; 800 x 480 Pixel
Farbtiefe: 16,7M
Helligkeit: 480 cd/m²
Technik: IPS TFT LCD-Screen
Displayhärte: H7
Stoßfestes, 2 mm dickes
Displayschutzglas

CONTENT MANAGEMENT

Konfiguration von Medieninhalten
(Audio, Video, HTML, automatische Auslösung, Lippensynchronisation...)
MyOrpheo Manager CMS für die Erstellung und Bearbeitung der Applikation
Orpheo EMM für ein einfaches und schnelles Gerätemanagement
Statistik-Modul zum Erheben von Nutzerstatistiken

GEHÄUSE

Stoßfestes und feuerhemmendes Kunststoffgehäuse
Spritzwassergeschützt nach IP64
Entspricht der Sicherheitsnorm IEC 62368-1

BETRIEBSDAUER & LADEGERÄT

Akkutyp: Li-Ion-Polymer Akku - 3800mAh
Bis zu 13 Stunden Betriebsdauer
Standby-Modus
Ladedauer: ca. 3 Stunden im Schnelllademodus
16 Ladeplätze
Standladegerät oder Lademodul (19 Zoll)

SENSOREN

Annäherungssensor
Umgebungslichtsensor
Vibrationsbeschleunigungssensor

ANSTEUERUNG & ANSCHLÜSSE

Kommunikation per Infrarot;
NFC tag/RFID 106 kbps
(z.B. Gerätesuche/ Statistiken)
USB-C-Anschluss
2 Stereo-Kopfhöreranschlüsse für
3,5 mm Klinke
Integriertes Mikrofon
Integrierter Lautsprecher: 0,7W

SPEICHERKAPAZITÄT

Prozessor: ARM Cortex-A7 900MHz
Speicher: 2 GB DDR3
Micro-SD-Kartenspeicher bis zu 2TB

HYBE LIVE

Multimediaguide mit Gruppenführungsfunktion

HYBE TOUR
Eigenschaften +

DIGITALES GRUPPENFÜHRUNGSSYSTEM

« Push-to-talk » Funktion mit einem Gästeführer
Der Gästeführer kann Multimedia- und
Audioinhalte auslösen

OPTIONAL

Zwei Gästeführer können innerhalb derselben Gruppe interagieren
(dann keine « Push-to-talk » Funktion möglich)

WIFI / BLUETOOTH

Wifi 802.11a/b/g/n/ac (2,4 Ghz/5 Ghz)
Bluetooth v5.0

HYBE GUIDE+

Multimediaguide mit Gruppenführungsfunktion, GPS und QR-Code-Reader

HYBE LIVE
Eigenschaften +

KAMERA

5 Megapixel Kamera mit Autofokus

OUTDOOR-NAVIGATION

GPS, Galileo, GLONASS, BeiDou

Verschiedene Gerätetypen für Ihre Besucherführung

	HYBE TOUR	HYBE LIVE	HYBE GUIDE+
<i>Haupteigenschaften</i>	X	X	X
<i>Gruppenführungsfunktion</i>		X	X
<i>WIFI / BLUETOOTH</i>		X	X
<i>KAMERA / QR-Code-Reader</i>			X
<i>Automatische Auslösung per GPS</i>			X

Jeder Gerätetyp ist in zwei Varianten erhältlich: mit großem Bildschirm ohne Tastatur oder mit kleinem Bildschirm und Tastatur.



Displaygröße: 4,3 Zoll
 Auflösung: 800 x 480 Pixel
 Helligkeit 480 cd/m²

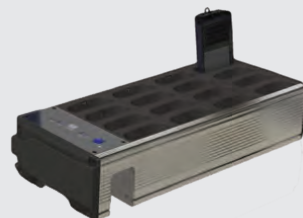


Displaygröße: 3,2 Zoll
 Auflösung: 515 x 480 Pixel
 Helligkeit: 380 cd/m²
 Rückbeleuchtete Tastatur mit 12 Tasten

LADEGERÄT

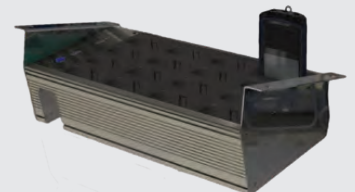
Intelligentes Ladegerät mit ARM processor (Linux)
 16 Ladeplätze
 2 USB-Anschlüsse Type-A
 1 USB-Anschluss Type-C
 Kabelgebundener Anschluss für lokale Netzwerke
 AN/AUS-Schalter

Standladegerät 19 Zoll



45 x 19,6 x 9 cm; 3 kg

Lademodul 19 Zoll



48.2 x 19.6 x 9 cm; 3,7 kg

Orpheo Deutschland GmbH

Steubenstr. 15, D-99423 Weimar
 T: +49 (0)3643 906 266-0 - F: +49 (0)3212 2907 196
www.orpheogroup.com/de
info@orpheo-deutschland.com

Orpheo ist seit 1992 führend in der Herstellung von digitalen Besucherführungen. Jeden Tag nutzen Millionen Besucher weltweit die Lösungen von Orpheo.

