

# Orptheo Hybe

## Guide multimédia avec fonction radio pour guide conférencier



Combinant plusieurs modes d'utilisation, le guide multimédia Orptheo Hybe est idéal pour offrir une expérience avancée aux visiteurs. Ce guide multifonction peut également être utilisé pour des visites guidées en groupe.

Facile à utiliser, **multifonction**

**Robuste** et compact

Deux prises casque

Son et affichage **de haute qualité**

Autonomie jusqu'à **13 heures**



Fonction « **Push-to-talk** »

Fabriqué en **France**

Plastique ABS **résistant** aux chocs et au feu

Module de **statistiques avancées**

Gestion aisée de la flotte (solution EMM)

# Caractéristiques

## HYBE TOUR

### Guide multimédia

#### GÉNÉRAL

Dimensions : 15,8 x 7,5 x 2 cm  
Poids : 242g  
Couleur : bleu cobalt  
Système anti-oubli

#### BOÎTIER

Plastique ABS résistant aux chocs  
Étanchéité IP64  
Conforme à la norme de sécurité :  
IEC 62368-1

#### CAPTEURS

Capteur de proximité  
Capteur de lumière ambiante  
Vibreur  
Accéléromètre

#### ÉCRAN

Écran capacitif tactile  
4.3 pouces - 800 x 480 pixels  
Profondeur des couleurs : 16.7M  
Luminosité : 480 cd/m<sup>2</sup>  
Technologie : IPS TFT LCD  
Dureté de l'écran H7  
Verre antichoc de 2 mm

#### AUTONOMIE & CHARGE

Batterie Li-Ion Polymère - 3900mAh  
Jusqu'à 13 heures d'autonomie  
Mode veille  
Technologie de charge rapide (env. 3 h)  
16 emplacements de charge  
2 formats de chargeur :  
DESK Standard / BAY Rackable

#### CONNECTIVITÉ ET AUDIO

Communication infrarouge  
Tag NFC/RFID 106 kbps  
(suivi des appareils/statistiques)  
Connecteur USB-C  
2 prises audio stéréo - 3,5mm  
Microphone intégré  
Haut-parleur intégré 0.7W

#### APP & LOGICIELS

Application multimédia embarquée (audio, video, html, déclenchement, lip-synch...)  
CMS MyOrpheo Studio™ pour la création/édition de l'application de visite  
Solution Orpheo EMM pour une gestion aisée de votre flotte d'appareils  
Module de statistiques avancées

#### CORE & MEMOIRE

Processeur : ARM Cortex-A7 900MHz  
Mémoire DDR3 de 2 Gbits  
Stockage sur carte µSD jusqu'à 2 To

## HYBE LIVE

### Guide multimédia avec fonction radio pour guide conférencier

Caractéristiques  
du **HYBE TOUR**



#### TECHNOLOGIE RADIO DECT

Portée de 300 mètres (champ libre)  
Jusqu'à 1024 visiteurs par groupe  
Fonction « Push-to-talk » avec un guide  
Le guide peut déclencher les contenus audio/multimédia

#### WIFI / BLE

Wifi 802.11a/b/g/n/ac (2.4 Ghz/5 Ghz)  
Bluetooth v5.0

#### OPTIONS

Deux guides peuvent interagir dans le même groupe // Pas de fonction « Push-to-talk »

## HYBE GUIDE+

### Guide multimédia avec fonction radio, GPS et lecteur de code QR

Caractéristiques du  
**HYBE LIVE**



#### APPAREIL PHOTO

Caméra 5 mégapixels - Autofocus

#### GÉOLOCALISATION

GPS, Galileo, GLONASS, BeiDou

# Différentes gammes pour répondre à vos besoins

	HYBE TOUR	HYBE LIVE	HYBE GUIDE+
<i>Caractéristiques de base</i>	X	X	X
<i>DECT / fonction guide touristique</i>		X	X
<i>WIFI / BLE</i>		X	X
<i>CAMÉRA / Lecteur de QR code</i>			X
<i>GPS / Déclenchement auto via GPS</i>			X

Pour chaque gamme, deux modèles sont disponibles : **plein écran** et **avec clavier**.



Taille de l'écran : 4.3 pouces  
Résolution : 800 x 480 pixels  
Luminosité : 480 cd/m<sup>2</sup>



Taille de l'écran : 3.2 inches  
Résolution : 515 x 480 pixels  
Luminosité : 380 cd/m<sup>2</sup>  
Clavier 12 touches + rétro-éclairage

## CHARGEUR

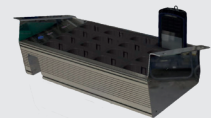
Rack intelligent basé sur un processeur ARM (Linux)  
16 emplacements de charge  
2 USB-A en façade  
1 USB-C en façade  
Interface Ethernet filaire  
Bouton ON/OFF

## DESK : Standard



45 x 19,6 x 9 cm - 3kg

## BAY : Rackable 19"



48,2 x 19,6 x 9 cm - 3,7kg

## PARIS

17, rue de Montreuil - 75011 Paris - France  
tél : +33 (0)1 40 09 53 39 - fax : +33 (0)9 54 67 47 76  
www.orpheo.fr - e-mail : info@orpheo.fr

## GRENOBLE

6, rue Valérien Perrin - 38170 Seyssinet-Pariset - France  
tél : +33 (0)4 38 12 40 60 - fax : +33 (0)4 76 96 22 34  
www.orpheogroup.com - e-mail : contact@orpheogroup.com

Depuis 1992, Orpheo joue un rôle leader dans le monde des systèmes d'aide à la visite.  
Chaque jour, des millions de visiteurs utilisent les solutions Orpheo à travers le monde.

